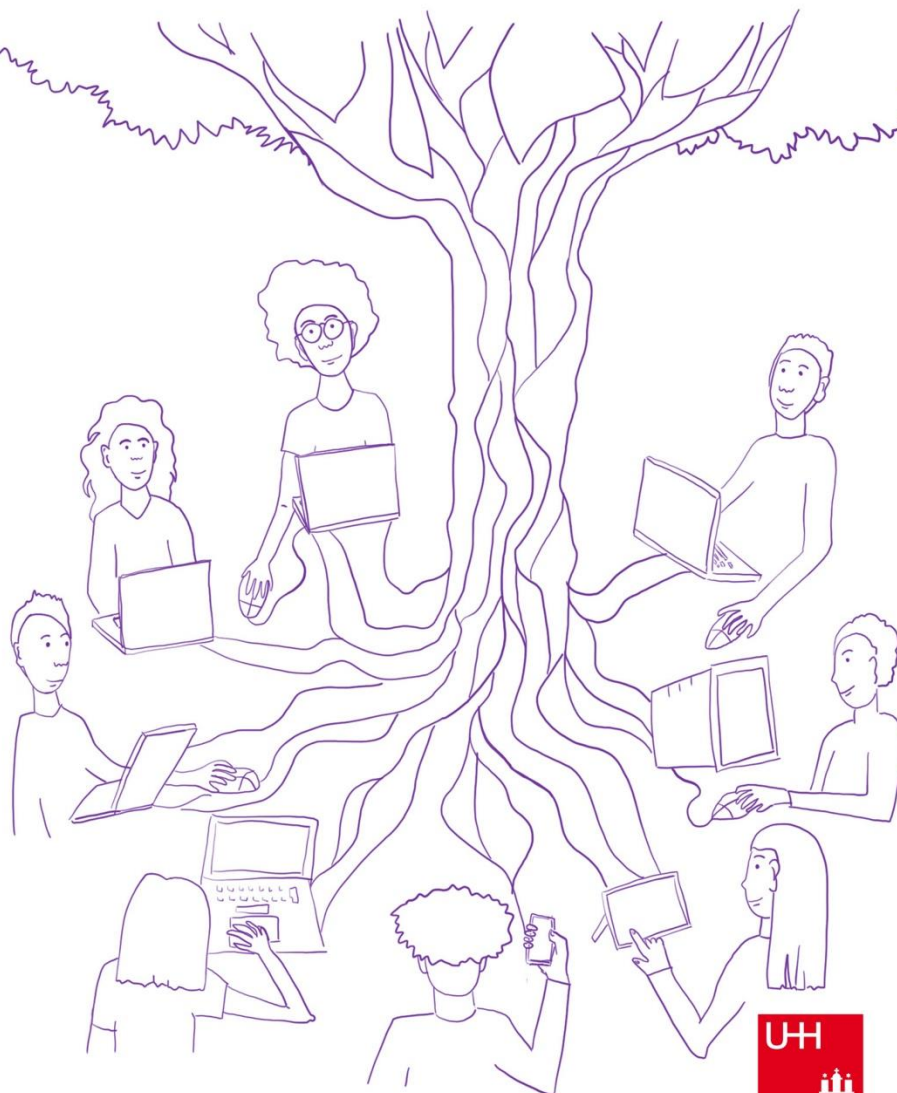


# Programm: Studientag (05.02.2021)

## „Barrieren in Schule und Alltag“



Universität Hamburg

DER FORSCHUNG | DER LEHRE | DER BILDUNG

## Uhrzeit

## Programmpunkt

## Beschreibung

09:30-10:00 Uhr	Begrüßung und Auftaktveranstaltung	Der Studientag 2021 wird für alle Teilnehmenden und Interessierten mit einem Einblick zu Barrieren in Schulen und Alltag sowie in die Inhalte der folgenden Workshops eröffnet.  (Teil der Studienleistung)
10:15-11:45 Uhr	<u>Workshop 1</u> „Montessori: Eine kritische Auseinandersetzung mit Blick auf Inklusion“	Dieser Workshop vermittelt euch in einem Video einen Einblick in die Montessoripädagogik. Im Anschluss stellt die Gruppe exemplarische Schulen vor und rundet den Workshop mit einer Diskussion und Verknüpfung zur eigenen Schulerfahrung ab.
	<u>Workshop 2</u> „Zeit- und Selbstmanagement in der Corona-Zeit bei Menschen mit und ohne Beeinträchtigung“	Im Rahmen dieses Workshops erhaltet ihr eine Einführung zum Thema Zeit und Selbstmanagement. Im Anschluss berichtet eine externe Referentin aus ihrem Alltag und welche Hürden sie durch Corona erlebt. Abschließend werden Strategien zum Zeitmanagement aufgezeigt und erarbeitet.  <b>Zu Gast:</b> Victoria Dobernowsky
	<u>Workshop 3</u> „Wahrnehmung und Meinungsbild über die Inklusion an Hamburger Schulen von Kindern mit und ohne Förderschwerpunkt“	Um dieses Workshop-Thema zu erarbeiten, wird es neben einem interaktiven Einstiegs-Quiz sowie der Präsentation von Schüler- und Lehrer*innen-Interviews Raum für eure persönlichen Meinungen und Erfahrungen mit Inklusion geben.

	<p><u>Workshop 4</u></p> <p>„Inklusion: Kann die Umsetzung in der Schule funktionieren?“</p>	<p>Nach dem Vortrag “Die Inklusionslüge” von Prof. Dr. Kai-Uwe Schablon stellen zwei Schüler*innen ihren Blick auf Inklusion dar. In einer abschließenden vielseitigen Diskussionsrunde besteht für euch die Möglichkeit, eure Erfahrungen und Vorstellungen von Inklusion zu teilen und zu diskutieren.</p> <p><b>Zu Gast:</b> Prof. Dr. Kai-Uwe Schablon (Professor für Heilpädagogik an der Katholischen Hochschule in Münster)</p>
	<p><u>Workshop 5</u></p> <p>„Inklusive Settings im italienischen Bildungssystem“</p>	<p>Ist das italienische Bildungssystem für Schüler*innen und Studierende mit Behinderung tatsächlich ein Traum? Wie genau unterscheiden sich die Bildungssysteme? Im Workshop erhaltet ihr erste Eindrücke davon, welche Ressourcen das italienische Schulsystem bereithält und welche Chancen sowie Risiken es birgt.</p>
	<p><u>Workshop 6</u></p> <p>„Unterstützung im Alltag mit der App „Greta“</p>	<p>Kinofilme barrierefrei zu machen ist kein einfaches Unterfangen. Für Blinde oder Sehbehinderte zum Beispiel bleibt der Spaß oft auf der Strecke, weil sie die Bilder nicht sehen können. Mithilfe von „GRETA“ und der Audiodeskription soll sich so einiges verändern. Der Workshop gibt euch erste Einblicke in GRETA. Erlebt, wie die App einen inklusiven Beitrag zur Teilhabe an der Gesellschaft bieten kann.</p> <p>Achtung: Die kostenlose App GRETA sollte vor Beginn des Workshops auf ein mobiles Endgerät heruntergeladen werden.</p>
	<p><u>Workshop 7:</u></p> <p>„Barrieren in der digitalen Berufsvorbereitung“</p>	<p>In diesem Workshop geht es um die Fragen: Wie wird die Barrierefreiheit von Internetplattformen zu Berufsorientierung im Allgemeinen eingeschätzt? Werden Berufe für Menschen mit Behinderung angeboten? Sind die angebotenen Berufe realistisch?</p>

	<b>Zu Gast:</b> Andre Schümann (Berufliche Schule Eidelstedt)
<u>Workshop 8:</u> „Unterstützende Kommunikation (Fokus Sehen)“	In Workshop 8 erfahrt ihr u.a. mehr zu diesen Fragestellungen: Welche Hilfsmittel kommen bei der unterstützten Kommunikation zum Einsatz? Wer finanziert diese? Wie können Menschen mit dieser Art von Kommunikation lernen?  <b>Zu Gast:</b> Frau Friederike Hogrebe (Leben mit Behinderung)
<u>Workshop 9:</u> „Außerschulische Bildungsarbeit mit marginalisierten Gruppen“	Ziel dieses Workshops ist es, außerschulische Bildungsarbeit bzw. von der klassischen Regelschule abweichende Arbeitsfelder für Studierende und Interessierte sichtbar zu machen.  <b>Thematisierte Projekte:</b> Projekt Mosaik, Hirntoaster, JVA Hahnöfersand Schule, Freunde der Schlumper e.V.
<u>Workshop 10</u> „Gehörlosigkeit und Einführung in Gebärdensprache“	In diesem Workshop geht es rund ums Thema Gehörlosigkeit und Studium. Dabei erhaltet ihr eine kleine Einführung in die Gebärdensprache - vor allem mit Bezug auf die digitale Lehre und damit einhergehende Schwierigkeiten.
<u>Workshop 11</u> „TEACCH-Approach für Autismus im Kontext Schule“	Workshop 11 stellt TEACCH als Strukturierungs- und Visualisierungshilfe für Menschen mit Autismus-Spektrum-Störung vor und liefert Ideen für die Umsetzung im Schulalltag. Es werden verschiedene Denkansätze besprochen, Praxisbeispiele vorgestellt und gemeinsame Übungen gemacht.  <b>Zu Gast:</b> Frau Steinborn (Diplompädagogin und Heilpraktikerin für Psychotherapie)
<u>Workshop 12</u> „Inklusive musikpädagogische Praxis	Gastdozent Michael Huhn gibt euch einen Einblick, wie Unterricht mit analogen und digitalen Musikinstrumenten inklusiv und barrierefrei gestaltet werden kann.

	- Barrierefreiheit im Musikunterricht"	Veranschaulicht wird dies u.a. mit Ausschnitten aus Probeszenen.  <b>Zu Gast:</b> Michael Huhn (Lehrbeauftragter an der HfMT)
	<u>Workshop 13</u> „Was mache ich, wenn das Kind nicht hört? – Pädagogischer Umgang mit herausforderndem Verhalten“	Workshop 13 beschäftigt sich mit pädagogisch herausforderndem Verhalten sowie Verhalten in schwierigen Konfliktsituationen. Tauscht euch zu diesem Thema anhand von Fallbeispielen und Bezug zu dem Film "Systemsprenger" aus.  <b>Zu Gast:</b> Dr. Uta Wagner (Wissenschaftliche Mitarbeiterin der UHH mit dem Schwerpunkt Lehre)
	<u>Workshop 14</u> „Leichte Sprache leicht gemacht“	Was ist leichte Sprache? Und vor allem: Für wen ist leichte Sprache? Erfahrt mehr zu diesen Fragen im Workshop rund um leichte Sprache aus pädagogischer Sicht mit dem Experten Thorsten Lotze.  <b>Zu Gast:</b> Thorsten Lotze (Büro für Leichte Sprache und Barrierefreiheit)
11:45-12:15 Uhr	Mittagspause und Präsentationen von Bachelor- und Masterarbeiten	<ol style="list-style-type: none"> <li>1. Bachelorarbeit: "Vielfalt im Lehrerzimmer- eine Betrachtung in pädagogischer Perspektive". <b>Autorin:</b> Meltem Pesen</li> <li>2. Bachelorarbeit: Mehrsprachiger Schriftspracherwerb: Inwiefern ermöglicht ein schriftstrukturbasierter Unterricht einen Zugang zum mehrsprachigen Schriftspracherwerb von Kindern mit Türkisch als Erstsprache, <b>Autorin:</b> Amine Saplak</li> <li>3. Masterarbeit: Potenzial der Jugendsozialarbeit an Schule in Bezug auf die Jugendhilfe und umgekehrt am Beispiel einer Stadt in Norddeutschland. <b>Autorin:</b> Isabelle Sudmeyer</li> </ol>

		<p>4. Allgemeine Informationen zum Bachelor/zur Verfassung einer Bachelorarbeit</p> <p>5. Bachelorarbeit: Kognitive Entwicklung und Frühförderung unter Berücksichtigung eines Retinoblastom <b>Autorin:</b> Melisa Tunc</p> <p>6. Bachelorarbeit - Trauma bei Menschen mit Behinderung: Wie können im pädagogischen Alltag traumabezogene, therapeutische Konzepte genutzt werden? <b>Autorin:</b> Semra Abazi</p>
12:15-13:45 Uhr	<b>Wiederholung</b> aller oben aufgeführten Workshops (1-14)	
14:00-14:30 Uhr	Abschluss	<p>Schließend können Feedback geben, Erfahrungen ausgetauscht und Fragen gestellt werden. Die Evaluations-Gruppe wird zusammenfassend einen Link zur Verfügung.</p> <p>(Teil der Studienleistung)</p>

## Zugangsdaten

Zeit	Veranstaltung	Link
9:30-10:00 Uhr	Auftakt & Begrüßung	<a href="https://uni-hamburg.zoom.us/j/95985511141?pwd=anU1RTJ1eUdCZDIWbkJkSWWhGOC8wUT09">https://uni-hamburg.zoom.us/j/95985511141?pwd=anU1RTJ1eUdCZDIWbkJkSWWhGOC8wUT09</a>  Meeting-ID: 959 8551 1141 Kenncode: Inklusion
10:15-11:45 Uhr	Workshop 1	<a href="https://uni-hamburg.zoom.us/j/97193978105?pwd=OTRlenZhbHNGSHpNUjBjL0RDd0JEZz09">https://uni-hamburg.zoom.us/j/97193978105?pwd=OTRlenZhbHNGSHpNUjBjL0RDd0JEZz09</a>  Meeting-ID: 971 9397 8105 Kenncode: 03728488
	Workshop 2	<a href="https://uni-hamburg.zoom.us/j/95048674867?pwd=NDc1bkhqRUlza3dieUtRWkdJRkEwUT099">https://uni-hamburg.zoom.us/j/95048674867?pwd=NDc1bkhqRUlza3dieUtRWkdJRkEwUT099</a>  Meeting-ID: 950 4867 4867 Kenncode: 53684457
	Workshop 3	<a href="https://uni-hamburg.zoom.us/j/91625731074">https://uni-hamburg.zoom.us/j/91625731074</a>  Meeting-ID: 916 2573 1074
	Workshop 4	<a href="https://uni-hamburg.zoom.us/j/9598167741?pwd=TUI3V3NScW8xa0k5NGlwb1RoNDZFQT09">https://uni-hamburg.zoom.us/j/9598167741?pwd=TUI3V3NScW8xa0k5NGlwb1RoNDZFQT09</a>  Meeting-ID: 959 816 7741 Kenncode: 05219746
	Workshop 5	<a href="https://uni-hamburg.zoom.us/j/93129914405">https://uni-hamburg.zoom.us/j/93129914405</a>  Meeting-ID: 931 299 144 95
	Workshop 6	<a href="https://uni-hamburg.zoom.us/j/97065098280?pwd=d28vZlpcTF6UVI2TnRBZHdld2Jydz09">https://uni-hamburg.zoom.us/j/97065098280?pwd=d28vZlpcTF6UVI2TnRBZHdld2Jydz09</a>  Meeting-ID: 970 6509 8280 Kenncode: 09748006

Workshop 7	<a href="https://uni-hamburg.zoom.us/j/94326295455?pwd=NTRMSGNPbjhhUXdBtnc2R2lVeDBDdz09">https://uni-hamburg.zoom.us/j/94326295455?pwd=NTRMSGNPbjhhUXdBtnc2R2lVeDBDdz09</a> Meeting-ID: 943 2629 5455 Kenncode: 19727589
Workshop 8	<a href="https://uni-hamburg.zoom.us/j/95635773645?pwd=WkRPVGJ0a0hIRnkvaS9iRlg3TVZjdz09">https://uni-hamburg.zoom.us/j/95635773645?pwd=WkRPVGJ0a0hIRnkvaS9iRlg3TVZjdz09</a> Meeting-ID: 956 3577 3645 Kenncode: 93006277
Workshop 9	<a href="https://uni-hamburg.zoom.us/j/92240859995">https://uni-hamburg.zoom.us/j/92240859995</a> Meeting-ID: 922 4085 9995
Workshop 10	<a href="https://uni-hamburg.zoom.us/j/5467733247?pwd=YzBtbTMrZG4yVjAxb3lBbStlQUdGUT09">https://uni-hamburg.zoom.us/j/5467733247?pwd=YzBtbTMrZG4yVjAxb3lBbStlQUdGUT09</a> Meeting-ID: 546 773 3247 Kenncode: Welcome10
Workshop 11	<a href="https://uni-hamburg.zoom.us/j/96004020801?pwd=enVtR2hyQ2ZUUTR4VVFmYzIBTm80Zz09">https://uni-hamburg.zoom.us/j/96004020801?pwd=enVtR2hyQ2ZUUTR4VVFmYzIBTm80Zz09</a> Meeting-ID: 960 0402 0801 Kenncode: 39153792
Workshop 12	<a href="https://uni-hamburg.zoom.us/j/95746145112?pwd=QjhOVDAyazZlUg1bG9kMDkwbWVQdz09">https://uni-hamburg.zoom.us/j/95746145112?pwd=QjhOVDAyazZlUg1bG9kMDkwbWVQdz09</a> Meeting-ID: 957 4614 5112 Kenncode: 04946125
Workshop 13	<a href="https://teams.microsoft.com/l/team/19%3a335474e3fc874600925f757877618e1a%40thread.tacv2/conversations?groupId=6e3004f4-c016-4e37-bcb4-a10c9fc39b21&amp;tenantId=6f257577-1186-4e3f-ba8a-c9e98bc0d1f6">https://teams.microsoft.com/l/team/19%3a335474e3fc874600925f757877618e1a%40thread.tacv2/conversations?groupId=6e3004f4-c016-4e37-bcb4-a10c9fc39b21&amp;tenantId=6f257577-1186-4e3f-ba8a-c9e98bc0d1f6</a>
Workshop 14	<a href="https://uni-hamburg.zoom.us/j/99115397491?pwd=RnhjOGtNRWRKczNCTINPQnpRU0Vidz09">https://uni-hamburg.zoom.us/j/99115397491?pwd=RnhjOGtNRWRKczNCTINPQnpRU0Vidz09</a>



		Meeting-ID: 991 1539 7491 Kenncode: 21770035
11:45-12:15 Uhr	BA/MA-Präsentationen	<a href="https://padlet.com/aslipolat1996/zoxr25dhhhixqrqd">https://padlet.com/aslipolat1996/zoxr25dhhhixqrqd</a>  Passwort: bamaprojekte  <a href="https://teams.microsoft.com/l/team/19%3aa10881408560414ba4069c3bffc0e9c%40thread.tacv2/conversations?groupId=c077e48d-c915-4be8-99ac-e7df46811440&amp;tenantId=6f257577-1186-4e3f-ba8a-c9e98bc0d1f6">https://teams.microsoft.com/l/team/19%3aa10881408560414ba4069c3bffc0e9c%40thread.tacv2/conversations?groupId=c077e48d-c915-4be8-99ac-e7df46811440&amp;tenantId=6f257577-1186-4e3f-ba8a-c9e98bc0d1f6</a>
12:15-13:45 Uhr	Workshop 1	<a href="https://uni-hamburg.zoom.us/j/97193978105?pwd=OTRlenZhbHNGSHpNUjBjL0RDd0JEZz09">https://uni-hamburg.zoom.us/j/97193978105?pwd=OTRlenZhbHNGSHpNUjBjL0RDd0JEZz09</a>  Meeting-ID: 971 9397 8105 Kenncode: 03728488
	Workshop 2	<a href="https://uni-hamburg.zoom.us/j/95048674867?pwd=NDc1bkhgRUIza3dieUtRWkdJRkEwUT099">https://uni-hamburg.zoom.us/j/95048674867?pwd=NDc1bkhgRUIza3dieUtRWkdJRkEwUT099</a>  Meeting-ID: 950 4867 4867 Kenncode: 53684457
	Workshop 3	<a href="https://uni-hamburg.zoom.us/j/91625731074">https://uni-hamburg.zoom.us/j/91625731074</a>  Meeting-ID: 916 2573 1074
	Workshop 4	<a href="https://uni-hamburg.zoom.us/j/94694347300?pwd=V3FmdW4yOFhudGtJS1ZCR2pmUjRSUT09">https://uni-hamburg.zoom.us/j/94694347300?pwd=V3FmdW4yOFhudGtJS1ZCR2pmUjRSUT09</a>  Meeting-ID: 946 9434 7300 Kenncode: 76542719
	Workshop 5	<a href="https://uni-hamburg.zoom.us/j/97981001754">https://uni-hamburg.zoom.us/j/97981001754</a>  Meeting-ID: 979 8100 1754
	Workshop 6	<a href="https://uni-hamburg.zoom.us/j/7374763441?pwd=Szlx d2E1aVQ4bkMzdXJQbDVZQ1pUdz09">https://uni-hamburg.zoom.us/j/7374763441?pwd=Szlx d2E1aVQ4bkMzdXJQbDVZQ1pUdz09</a>  Meeting-ID: 737 476 3441 Kenncode: GVd\$Zw5A

Workshop 7	<a href="https://uni-hamburg.zoom.us/j/94326295455?pwd=NTRMSGNPbjhhUXdBtnc2R2lVeDBDdz09">https://uni-hamburg.zoom.us/j/94326295455?pwd=NTRMSGNPbjhhUXdBtnc2R2lVeDBDdz09</a> Meeting-ID: 943 2629 5455 Kenncode: 19727589
Workshop 8	<a href="https://uni-hamburg.zoom.us/j/95635773645?pwd=WkRPVgJ0a0hIRnkvaS9iRlg3TVZjdz09">https://uni-hamburg.zoom.us/j/95635773645?pwd=WkRPVgJ0a0hIRnkvaS9iRlg3TVZjdz09</a> Meeting-ID: 956 3577 3645 Kenncode: 93006277
Workshop 9	<a href="https://uni-hamburg.zoom.us/j/92240859995">https://uni-hamburg.zoom.us/j/92240859995</a> Meeting-ID: 922 4085 9995
Workshop 10	<a href="https://uni-hamburg.zoom.us/j/5467733247?pwd=YzBtbTMrZG4yVjAxb3lBbStlQUdGUT09">https://uni-hamburg.zoom.us/j/5467733247?pwd=YzBtbTMrZG4yVjAxb3lBbStlQUdGUT09</a> Meeting-ID: 546 773 3247 Kenncode: Welcome10
Workshop 11	<a href="https://uni-hamburg.zoom.us/j/94321846100?pwd=b3htc3huNitxTUJwSINzNTN2MitOZz09">https://uni-hamburg.zoom.us/j/94321846100?pwd=b3htc3huNitxTUJwSINzNTN2MitOZz09</a> Meeting-ID: 943 2184 6100 Kenncode: 15042880
Workshop 12	<a href="https://uni-hamburg.zoom.us/j/95746145112?pwd=QjhOVDAyazZlbUg1bG9kMDkwbWVQdz09">https://uni-hamburg.zoom.us/j/95746145112?pwd=QjhOVDAyazZlbUg1bG9kMDkwbWVQdz09</a> Meeting-ID: 957 4614 5112 Kenncode: 04946125
Workshop 13	<a href="https://teams.microsoft.com/l/team/19%3a335474e3fc874600925f757877618e1a%40thread.tacv2/conversations?groupId=6e3004f4-c016-4e37-bcb4-a10c9fc39b21&amp;tenantId=6f257577-1186-4e3f-ba8a-c9e98bc0d1f6">https://teams.microsoft.com/l/team/19%3a335474e3fc874600925f757877618e1a%40thread.tacv2/conversations?groupId=6e3004f4-c016-4e37-bcb4-a10c9fc39b21&amp;tenantId=6f257577-1186-4e3f-ba8a-c9e98bc0d1f6</a>
Workshop 14	<a href="https://uni-hamburg.zoom.us/j/99115397491?pwd=RnhjOGtNRWRKczNCTINPQnpRU0Vidz09">https://uni-hamburg.zoom.us/j/99115397491?pwd=RnhjOGtNRWRKczNCTINPQnpRU0Vidz09</a>

		Meeting-ID: 991 1539 7491 Kenncode: 21770035
14:00-14:30 Uhr	Abschluss	<a href="https://uni-hamburg.zoom.us/j/95985511141?pwd=anU1RTJ1eUdCZDIWbkJkSWhGOC8wUT09">https://uni-hamburg.zoom.us/j/95985511141?pwd=anU1RTJ1eUdCZDIWbkJkSWhGOC8wUT09</a> Meeting-ID: 959 8551 1141 Kenncode: Inklusion